

PIANO DI GOVERNO DEL TERRITORIO

VIGENTE D.C.C. 29.03.2011 n°. 11 B.U.R.L. 27.07.11 n°. 30
1ª VARIANTE D.C.C. 24.02.17 n°. 11 B.U.R.L. 17.05.17 n°. 20

2ª VARIANTE

TAVOLA DELLE ISTANZE
AVVISO PUBBLICO 25/02/2022

V2-Is

1:2.000/5.000

Valutazione Ambientale Strategica V.A.S.:

Dot. arch. Giuseppe Tettamanti *inc. albo di Como n°. 765-A*

dicembre 2022

Valutazione Ambientale Strategica V.A.S.:

Dot. arch. Giuseppe Tettamanti *inc. albo di Como n°. 765-A*

ADOZIONE	
OSSERVAZIONI/APPROVAZIONE	
Il Sindaco	Il Segretario Comunale

LEGENDA

TESSUTO URBANO CONSOLIDATO

Riferimenti artt. N.T.A. elaborato R3-V1

IMPIANTO STORICO

- N.A.F.-1 NUCLEI DI ANTICA FORMAZIONE 16.1
- N.A.F.-2 NUCLEI MONTANI DI ORIGINE RURALE 16.1
- V.I.S.-1 VILLE E ORGANISMI EDILIZI DI IMPIANTO STORICO CON RILEVANZA MONUMENTALE 16.2
- V.I.S.-2 VILLE E ORGANISMI EDILIZI CONNESSI A COMPENDI DI PREGIO AMBIENTALE 16.2

IMPIANTO RECENTE

- T.U.C. TESSUTO URBANO DI COMPLEMENTO 17.1
- T.U.V.-1 TESSUTO URBANO AD ALTA INCIDENZA DI VERDE 17.2
- T.U.V.-2 TESSUTO URBANO AD ALTA INCIDENZA DI VERDE 17.2
- T.T.R. TESSUTO TURISTICO - RICETTIVO 17.3
- T.P.C. TESSUTO PRODUTTIVO CONSOLIDATO 17.4
- P.A.V.R. AMBITI SOTTOPOSTI A PIANIFICAZIONE ATTUATIVA VIGENTE - RESIDENZIALE 17.5
- P.A.V.T. AMBITI SOTTOPOSTI A PIANIFICAZIONE ATTUATIVA TURISTICO - RICETTIVA 17.6

AMBITI DI TRASFORMAZIONE/RIQUALIFICAZIONE

- A.T.R. AMBITI DI TRASFORMAZIONE - RESIDENZIALE 18.1
- R.F.R. AMBITI DI RIQUALIFICAZIONE FUNZIONALE - RESIDENZIALE 18.2
- R.F.G. AMBITI DI RIQUALIFICAZIONE FUNZIONALE DI INTERESSE GENERALE 21.1

AMBITI DI NON TRASFORMAZIONE E PROTEZIONE AMBIENTALE

- P.A.U. PROTEZIONE AMBIENTALE URBANA 19.1
- R.N.P. RIQUALIFICAZIONE NATURALE E PAESISTICA 19.2

AREE AGRICOLE

- A.A.C. AMBITI AGRO-COLTURALI 20.1

AMBITI DI INTERESSE PUBBLICO E GENERALE

- A.P.G. AREE E ATTREZZATURE PUBBLICHE O DI INTERESSE GENERALE 21.1

VINCOLISTICA

- F.R. FASCE DI RISPETTO STRADALI E CIMITERIALE 21.2
- AMBITI DI ELEVATA NATURALITA' D.C.R. 19.01.10 n°. VII/951 - m. 800 s.l.m.
- VINCOLO D. Lgs. 42/04 - FASCIA DI RISPETTO LACUALE + FLUVIALE
- VINCOLO D. Lgs. 42/04 - L. 1497/39 (A VALLE DELLA S.S. 340) D.M. 16.08.55 - D.M. 21.11.67
- VINCOLO D. Lgs. 42/04 - L. 1089/39
- VINCOLO (IDROGEOLOGICO) R.D. 30.12.1923 n°. 3267
- CAPTAZIONI (DIRICHE E FASCIA DI RISPETTO (sessoria 60 giorni)
- CAPTAZIONI (DIRICHE E FASCIA DI RISPETTO D.Lgs. 238/00 D.G.R. 10.04.03 n°. 7/12693

EMERGENZE NATURALI E TESTIMONIANZE ANTROPICHE

- RETIKOLO IDRICO

FENOMENI INSEDIATIVI

- TESSUTO EDIFICATO

PUNTI PANORAMICI D'AMPIO ORIZZONTE

- CONI VISI MONTANI PRINCIPALI
- CONI VISI LACUALI PRINCIPALI

P.T.C.P. ELEMENTI NATURALISTICI-AMBIENTALI

- P16.93 PUNTO PANORAMICO MONTE COLMEGGIONE
- P16.94 PUNTO PANORAMICO FONICIONE DI CARATE
- P8.9 GROTTA BUCCO DELL'ORSO

INFRASTRUTTURE STRADALI

- RACCORDI PREVISTI
- ADEGUAMENTI E RETIFICHE

PERCORSI PEDONALI PRINCIPALI DI INTERESSE STORICO - PAESISTICO

- Progetto INTERREG. 2007-2013 "CAMMINO DELLA REGINA" - Percorsi transfrontalieri legati alla via Regina"
- COLLEGAMENTI URBANI PRINCIPALI
- PERCORSI MONTANI
- STRADA STATALE n°. 340 "NUOVA REGINA" - panoramica
- STRADA PROVINCIALE "VECCHIA REGINA" - tracciato guida paesistica
- RACCORDO PREVISTO
- COLLEGAMENTI INTERCOMUNALI
- ATTRAVERSAMENTI PROTETTI
- SOTTOPASSI

RIFERIMENTI SPECIFICI NTA

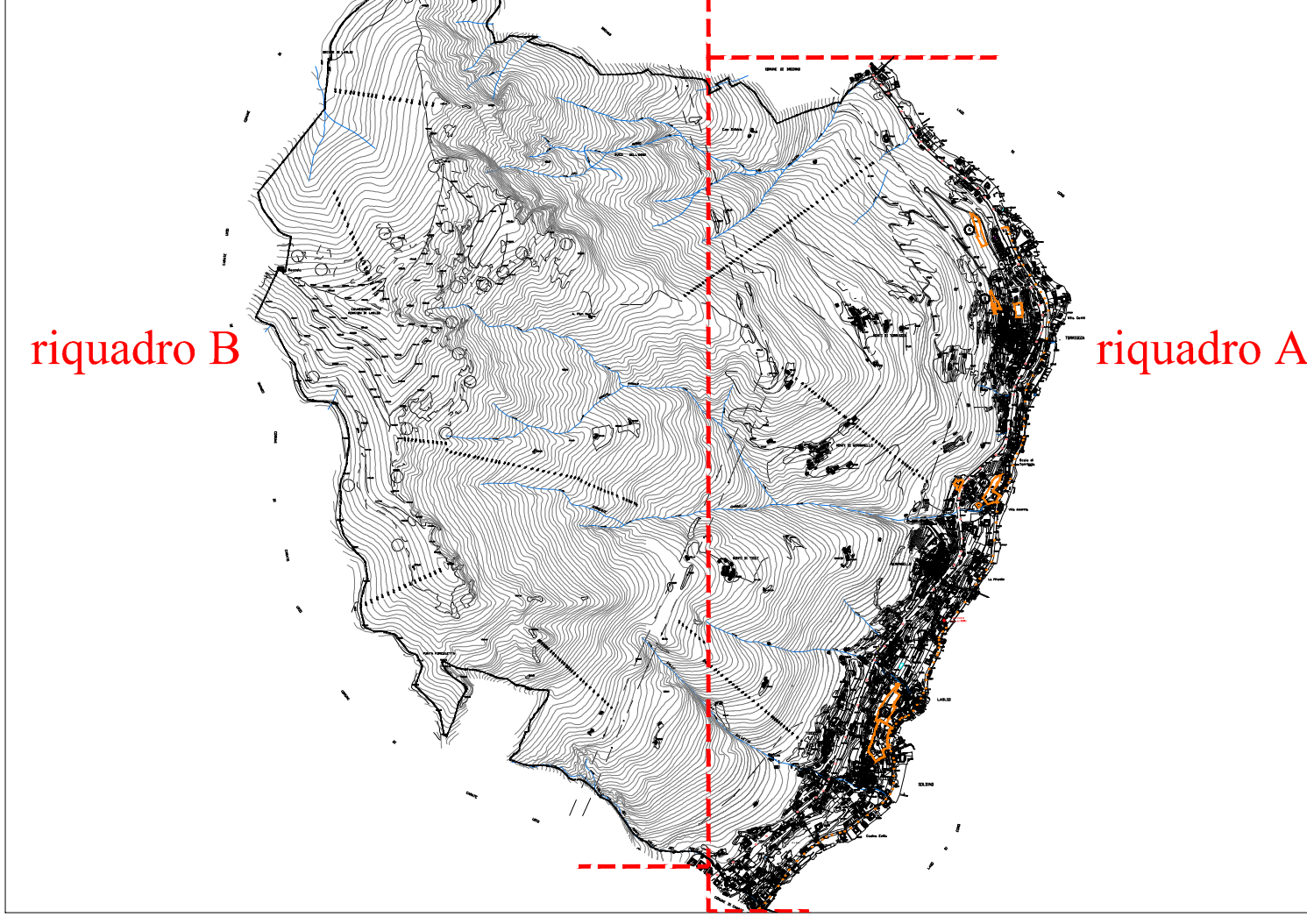
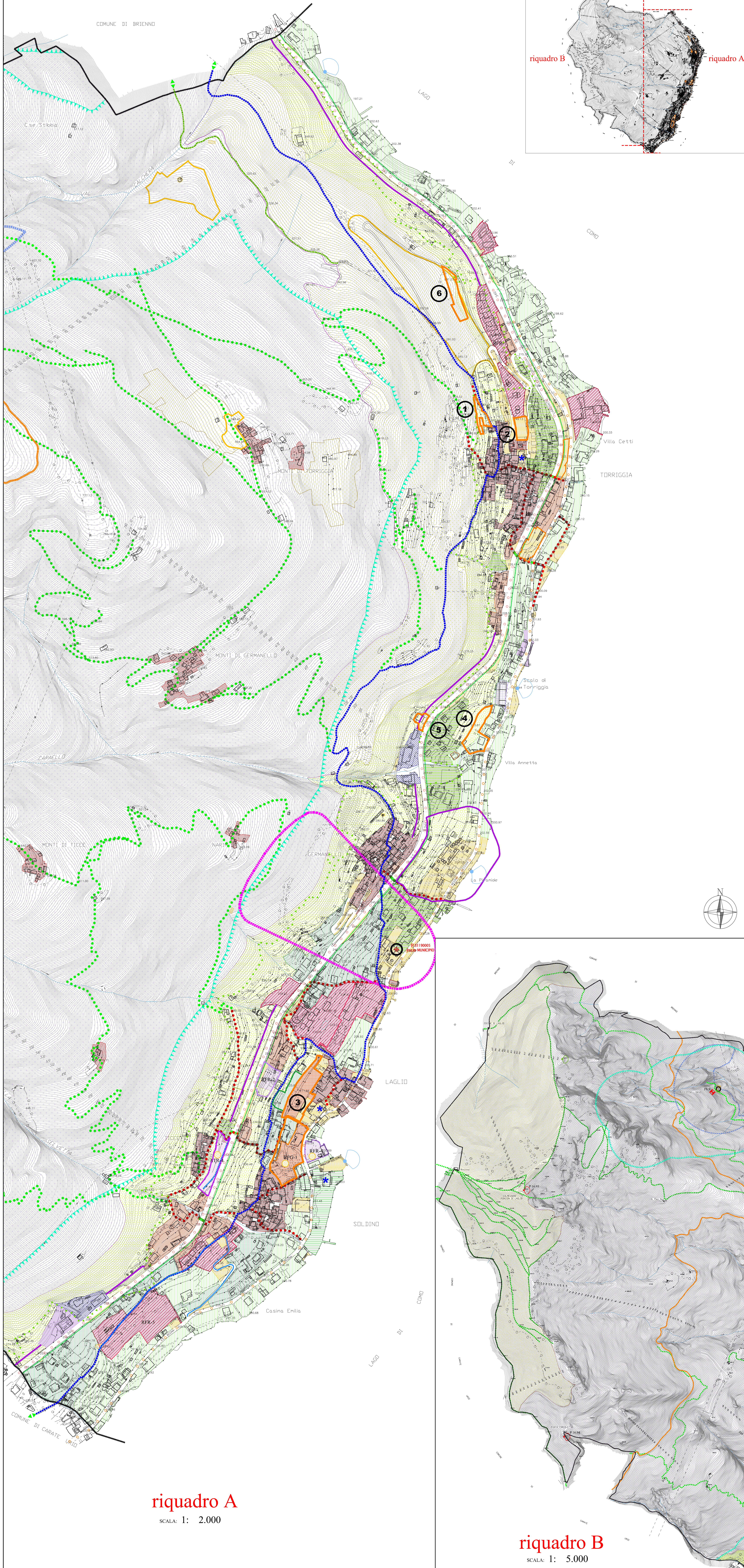
- ART. 21.1 PAR. "PRESCRIZIONI SPECIALI", TERZ'ULTIMO COMMA
- ART. 21.1 PAR. "PRESCRIZIONI SPECIALI", QUART'ULTIMO COMMA
- ART. 17.2 PAR. "PRESCRIZIONI SPECIALI", ULTIMO PUNTO

LIMITI AMMINISTRATIVI

- TERRITORIO COMUNALE

LEGENDA fase presentazione istanze

- INDIVIDUAZIONE AMBITI DELLE ISTANZE PER IL P.G.T.
- NUMERAZIONE AMBITI DELLE ISTANZE PER IL P.G.T.



riquadro A

SCALA: 1: 2.000

riquadro B

SCALA: 1: 5.000